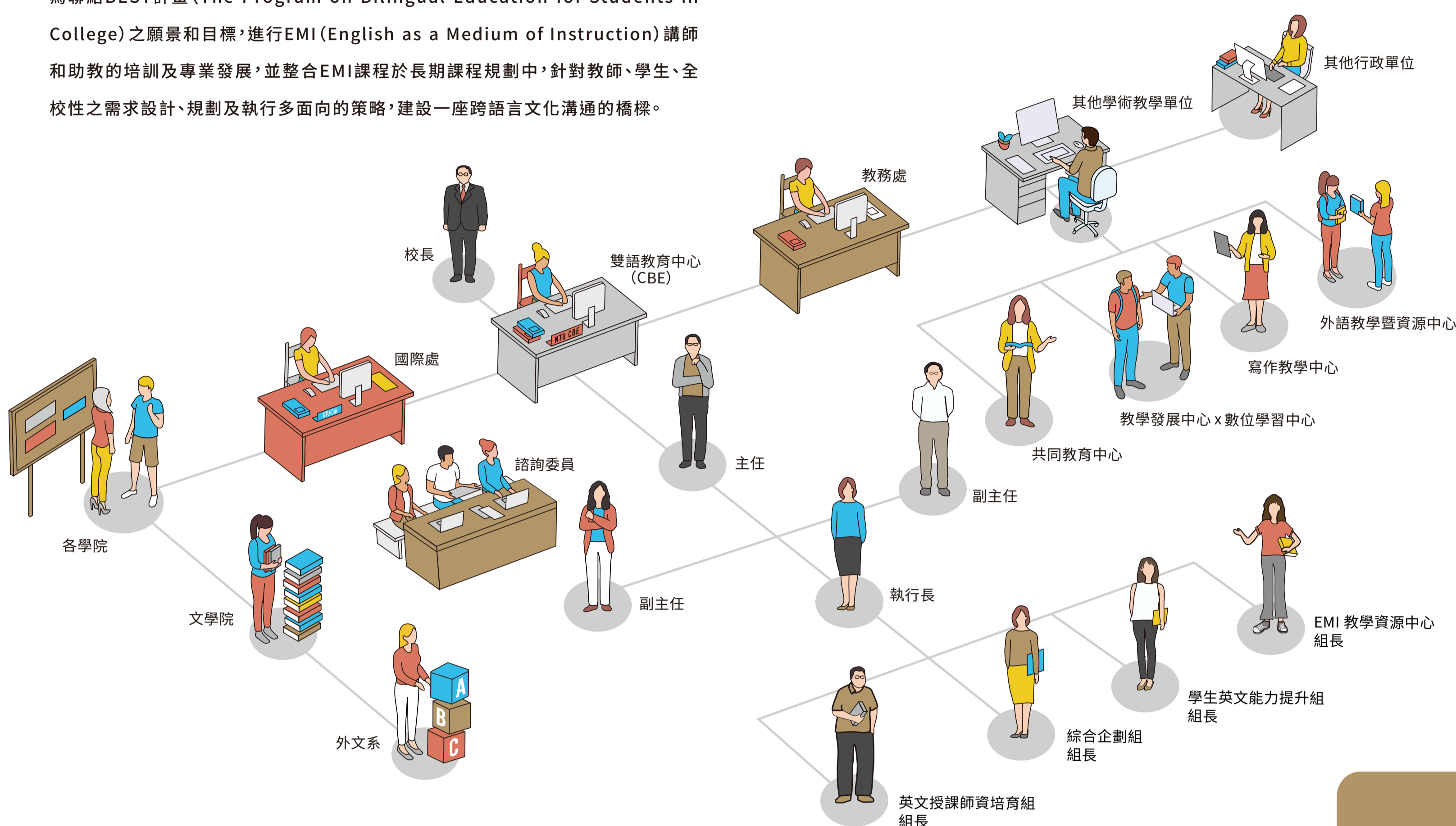


中心簡介

國立臺灣大學獲教育部核定為第一期「大專校院學生雙語化學習計畫」之「重點培育學校」，並於2021年9月成立「雙語教育中心」(Center for Bilingual Education, CBE)。本中心採功能性編制，由副校長擔任中心主任，教務長與國際長擔任副主任，設置英語授課師資培育組、學生英語能力提升組、綜合企劃組與EMI教學資源中心。為聯結BEST計畫(The Program on Bilingual Education for Students in College)之願景和目標，進行EMI(English as a Medium of Instruction)講師和助教的培訓及專業發展，並整合EMI課程於長期課程規劃中，針對教師、學生、全校性之需求設計、規劃及執行多面向的策略，建設一座跨語言文化溝通的橋樑。



全方位資源整合

雙語教育中心與本校各學院、國際處、教務處、外語教學暨資源中心、共同教育中心、寫作教學中心等單位緊密合作，整合共享資源，進行EMI課程盤整與中長期規劃，並增進教師開設EMI課程技能及提升學生英語能力，與人才培育和國際化深化等教育理念及目標更緊密扣合。



中心策略方針

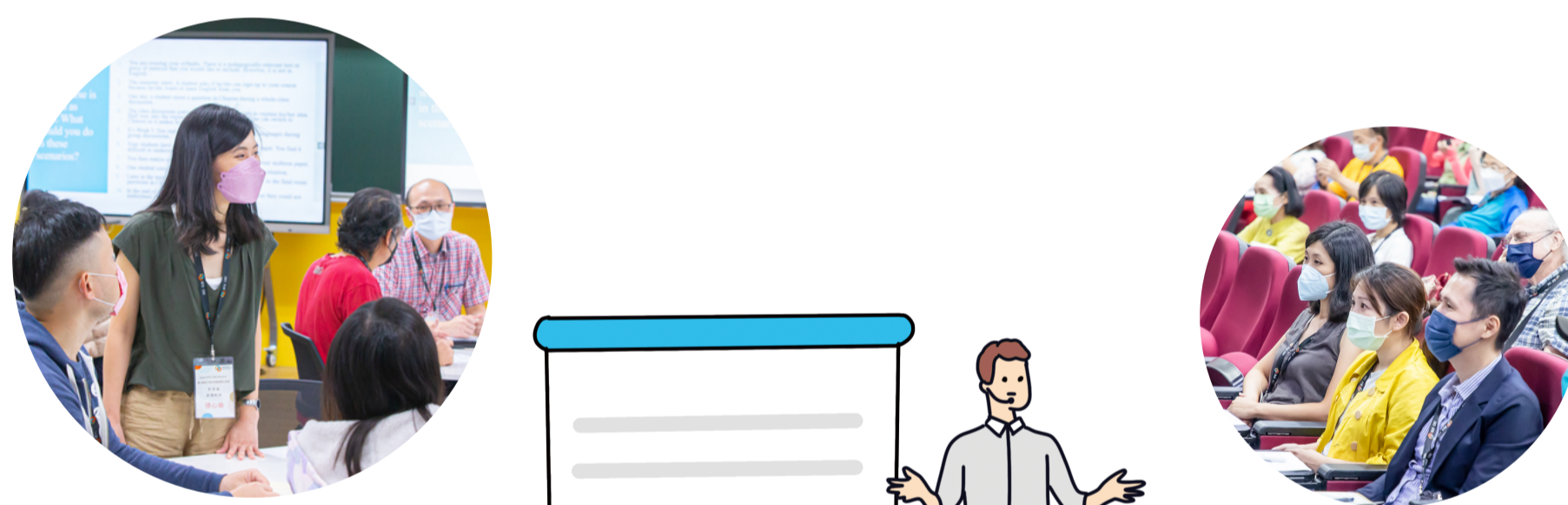
教師端

1. 教師支援措施

授課、教材及額外補助，包括全英授課教學傑出/優良獎、英語授課補助計畫、全英語課程教學助理獎勵金計畫、全英語授課製成影片教師獎勵計畫、全英語授課種子教師補助計畫，以鼓勵教師實踐EMI教學。

2. 教師增能措施

舉辦EMI工作坊、講座、分享會與交流會，同時提供EMI線上資源，如全英語授課教學精進系列課程、教學示範影片和歷年教師活動影片，以提升教師EMI知能。



學生端

1. 椰林精英計畫

補助各系所單位舉辦英語小聚或其他英語活動，提供學生於課堂外之語言學習機會。

2. 英語課程擴展

與外文系、寫作中心和教發中心合作開設程度英語課程及弱勢學生英語課程等。

3. 英語培力行動

舉辦各式活動、講座及比賽，例如：Chatterbox Cafe、英語配音比賽、NTU Talks。

4. 厚實英語力補助專案

補助學生修讀外教或語言中心之英語課程或應考英檢，補助社團舉辦英語活動。



全校性

1. 院系所全英學程推動

院設全英語院學士學位學程與學系全英語學士學位推動，以深化雙語學習。

2. 校內雙語環境優化

基礎設施雙語化，如：公共設施與空間指標、各項文書、網站資訊、教學軟硬體等雙語化，以提供對外籍教師與國際學生更友善的雙語環境。

3. 英語編修軟體支援

提升寫作品質、強化溝通效率，同時提升校內人員之英文能力。

支持系統

1. 跨校教師成長社群

創造支持性環境鼓勵教師對話、經驗分享、檢視自身精進需求，並建立EMI互助網絡。

2. TA培訓系統

分享TA培訓模組與實務經驗，作為各校規劃TA能力和涵養及建置培訓系統之參考。

共同增能

1. 增能工作坊

結合理論與實務操作，邀請EMI教師與TA成組參加，提升學生對EMI課程的適應與學習成效。

2. 數位歷程

提供個人化線上EMI教學發展歷程紀錄。

資源共享

1. EMI資訊與資源

提供即時跨校各類EMI活動資訊與線上資源。

2. 回饋機制

統整各院校教師意見，活絡在地EMI教師社群。



EMI教學資源中心

「EMI教學資源中心」整合雙語教育資源，以實務現場為起點，實踐導向為核心，共同成長為目標，協助全臺大專校院發展並推動有效之EMI教學實踐策略。

